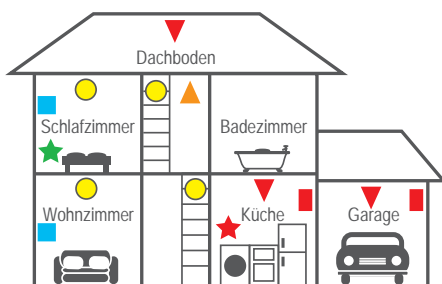


# Wo müssen Rauchmelder installiert werden?

Rauchmelder können mit wenigen Handgriffen installiert werden. Bei der Installation ist dabei folgendes zu beachten: Rauchmelder sind so anzubringen, dass sie vom Brandrauch bereits in der Entstehungsphase zuverlässig erkannt werden. Sie haben einen Überwachungsbereich von ca. 60 qm und sind immer an der Zimmerdecke, mindestens 50 cm von der Wand, zu befestigen.

Optimal ist man geschützt, wenn in allen Räumen einer Wohnung/ Haus, mindestens aber in Schlaf- und Kinderzimmern sowie Fluren und Rettungswegen Rauchmelder installiert werden (ausgenommen Küchen und Nasszellen/ Bäder).

In Deutschland sind nur etwa ein Drittel der Haushalte mit Rauchmeldern ausgestattet. Daher ist die Installation von Rauchmeldern bereits in vielen Bundesländern gesetzlich geregelt. Die Installation und Wartung erfolgt gemäß der Anwendungsnorm DIN 14676.



- Rauchmelder
- ▲ Kombination Kohlenmonoxid- & Rauchmelder
- Kohlenmonoxidmelder
- ▼ Hitzemelder
- ★ Löschdecke
- ★ Fluchtleiter
- Feuerlöscher

# Kleine Lebensretter

## ...weil jede Sekunde zählt!

FireAngel ist einer der führenden Hersteller von Rauchmeldern, Kohlenmonoxid-Meldern plus Brandschutzprodukte in Europa. Unter der Marke FireAngel bieten wir ein hochwertiges Sortiment an innovativen und lebensrettenden Sicherheitsprodukten an. FireAngel Produkte erhalten Sie nur über den qualifizierten Fachhandel.

## FireAngel Rauchmelder ST-620 – Maßstäbe wieder neu definiert

Der FireAngel ST-620 überzeugt optisch durch sein dezentes, flaches Design und technisch durch sein intelligentes thermo-optisches Detektionsverfahren.



Die Thermoptek™-Technologie ermöglicht eine noch schnellere Detektion bei allen Brandverläufen und bietet gleichzeitig ein Höchstmaß an Fehlalarm-sicherheit. 10 Jahre Herstellergarantie auf das Produkt und Batterie zeugen ebenfalls von dem Qualitätsbewusstsein des Herstellers. **Es geht um Ihre Sicherheit!**



Wir unterstützen die Kampagne:

Ihr Fachhandelspartner:

RAUCHMELDER retten Leben!

**FireAngel**  
Life Saving Innovations



**Ihre Sicherheit in guten Händen!**



**Der 10-JAHRES-RAUCHMELDER für jeden Haushalt.**

**Ein Höchstmaß an Qualität für ein Maximum an Sicherheit.**

# Warum brauchen wir Rauchmelder?

## Rauch ist tödlich

# Thermoptek ST-620 Rauchmelder

### Zahlen und Fakten

- Jährlich gibt es in Deutschland ca. 200.000 Brände mit ca. 600 Brandtoten und 6.000 Brandverletzten, oft mit Langzeitschäden. Hinzu kommen Sachschäden in Milliardenhöhe.
- 90 % aller Brandopfer sterben an den Folgen einer Rauchvergiftung und nicht durch das Feuer.
- 2/3 aller Brandopfer wurden nachts im Schlaf überrascht.
- Häufige Brandursachen sind elektrische Defekte, Rauchen im Bett oder Kinder, die mit Feuer spielen.
- Ein Feuer produziert 5.000 bis 10.000 m<sup>3</sup> Rauch pro Stunde.
- Rauch ist dunkel, heiß, giftig und schnell.
- Rauchmelder erhöhen bei Bränden die Überlebenschance.
- Rauchmelder sind in vielen Bundesländern gesetzlich vorgeschrieben.

### Rauch ist giftig

Rauch ist leise, heimtückisch und giftig. Brände verbrauchen Sauerstoff und setzen giftige Gase frei. Das geruchslose Kohlenmonoxid wird nach wenigen Minuten freigesetzt. Bereits drei Atemzüge Rauch machen bewusstlos, 10 Atemzüge führen zum Tod! Besonders nachts besteht eine potenzielle Gefahr, denn dann schläft der Geruchssinn. Rauchmelder erkennen die Gefahr bereits in der Entstehungsphase (Schwelbrand) und alarmieren zuverlässig und vor allem rechtzeitig.

### Rauch ist schnell

Wenn ein Feuer ausbricht, bleiben im Durchschnitt zwischen 2 und 4 Minuten zur Flucht. In kürzester Zeit breiten sich hochgiftige Gase aus.

### Rauch ist dunkel

Rauch ist dunkel, erschwert das Atmen, kann zu Panik und Orientierungslosigkeit im eigenen Haus führen.

### Gefährliche Hitze

Die Hitze vom Feuer steigt in weniger als 5 Minuten auf bis zu 315°C. Diese Temperatur kann niemand überleben.

### Der Rauchmelder für jeden Haushalt.

Der erstklassige Rauchmelder von FireAngel sorgt für eine schnelle Alarmierung bei allen Brandklassen und bietet ein Maximum an Sicherheit.



### Produkteigenschaften und Leistungsmerkmale:

- 10 Jahre Garantie auf Produkt und Batterie
- Kein Batteriewechsel erforderlich!
- intelligentes Thermo-optisches Detektionsverfahren
- 10-Jahresbatterie, fest integriert
- großer, komfortabler Testknopf
- Alarm-Stopp-Taste
- 85 dB lauter Alarmgeber
- modernes, superflaches Design
- höchste Qualität: VdS G 211043, DIN/EN 14604, DIN 14676, 0086-CPD-557790

